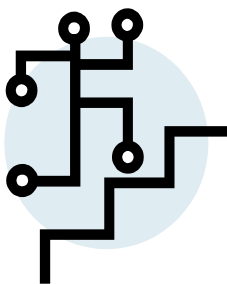
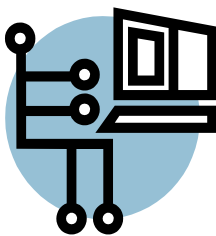


Les points forts de l'offre

1. Un ex-DRH pour renforcer vos équipes quelle que soit la durée du projet et le niveau d'intervention
2. Une parfaite connaissance des réalités communales
3. Un regard extérieur et neutre
4. Une logique très opérationnelle, centrée sur vos résultats
5. Le soucis du dialogue et l'intégration de la résistance au changement
6. Une solution souple et très concurrentielle
7. Un réseau mobilisable pour vous proposer des profils complémentaires en fonction des enjeux



Echangeons sur vos problématiques !



Rencontrons-nous, ou échangeons par téléphone ou sur Skype™

Confirmation de disponibilité et devis sous 48 heures

H2M ASSOCIES

SAS au capital de 5.000 euros

RCS 808 203 632 Versailles

SIRET 808 203 632 00019

80 avenue Fernand Lefebvre - 78300 Poissy

Téléphone : 06 48 18 48 99

Messagerie : contact@h2m-associes.com

Site internet : www.h2m-associes.com

Gestion des ressources humaines, organisation, management :

vosre partenaire de proximité



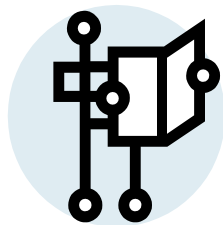
H2M Associés répond rapidement et efficacement à vos besoins

Diagnostic — Méthodes — Dialogue —
Accompagnement opérationnel

Faites face efficacement à vos enjeux et urgences

De la méthode, de l'expérience, des résultats

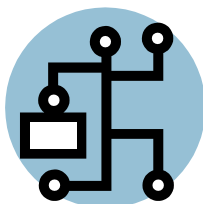
UN LARGE CHAMP D'EXPERTISE



Nous pouvons vous assister sur un large périmètre de problématiques :

- **Gestion des ressources humaines et management** : management par objectifs et entretien professionnel, GPEC, temps de travail et absentéisme, pilotage des coûts de personnel, gestion des carrières, formation et orientation professionnelle, situations individuelles, gestion de conflits et médiation...
- **Organisation, processus** : diagnostics organisationnels et scénarios d'évolution, adéquation missions / moyens, animation pour l'élaboration de projets de direction, analyse de processus, transfert de compétences et mutualisation de services...
- **Gestion de projet, accompagnement du changement** : diagnostic et pilotage des situations de changement, assistance au choix et au déploiement de solutions informatisées, plan de formation et de communication, construction d'actions collectives...
- **Hygiène et sécurité** : établissement / mise à jour du document unique et du programme de prévention, organisation de la prévention, suivi des obligations réglementaires, qualité de vie au travail...

DES MODALITES D'INTERVENTION ADAPTEES A VOS BESOINS



Nous intervenons en fonction de vos besoins et de la situation du moment, selon 3 types de modalités complémentaires :

1. **Conseil** : approche classique (diagnostic, recommandations, plan d'actions) ;
2. **Remplacement** : intérim de DRH/RRH, besoin temporaire ;
3. **Coaching** : aide à la prise de fonction ou au repositionnement d'un agent.

LES AVANTAGES DE NOTRE APPROCHE

Nous nous positionnons comme une solution complémentaire ou alternative :

- au Centre de gestion : plus souple, plus réactif
- aux cabinets de conseil traditionnels : plus opérationnel, moins cher

PIERRE-HENRI DUPUY ASSOCIÉ, RESPONSABLE ACTIVITÉ SECTEUR PUBLIC



Diplômé de l'ESLSCA – Ecole supérieure de commerce – (Paris) en 91 et d'un MBA (Master of Business Administration) de la European University en 92, il a exercé de 2008 à 2014 la fonction de **Directeur des ressources humaines**, au sein du Conseil général de l'Oise (3000 agents) et de la ville de Houilles (Yvelines, 32.000 hab., 800 agents). De 1994 à 2008, il a été **Consultant en organisation et ressources humaines**, au sein de la société Alma Consulting Group (4 ans) puis du cabinet Ernst & Young (9 ans), au profit d'organisations des secteurs privé et public.

Alma^{cs}



HOUILLES

En dehors de ses activités de conseil, Pierre-Henri Dupuy intervient également comme **formateur** auprès du CNFPT.

Pierre-Henri Dupuy est adhérent de l'ANDRH (association nationale des directeurs des ressources humaines), membre du bureau du groupe Yvelines.

Téléphone : 06 48 18 48 99

Messagerie : contact@h2m-associes.com